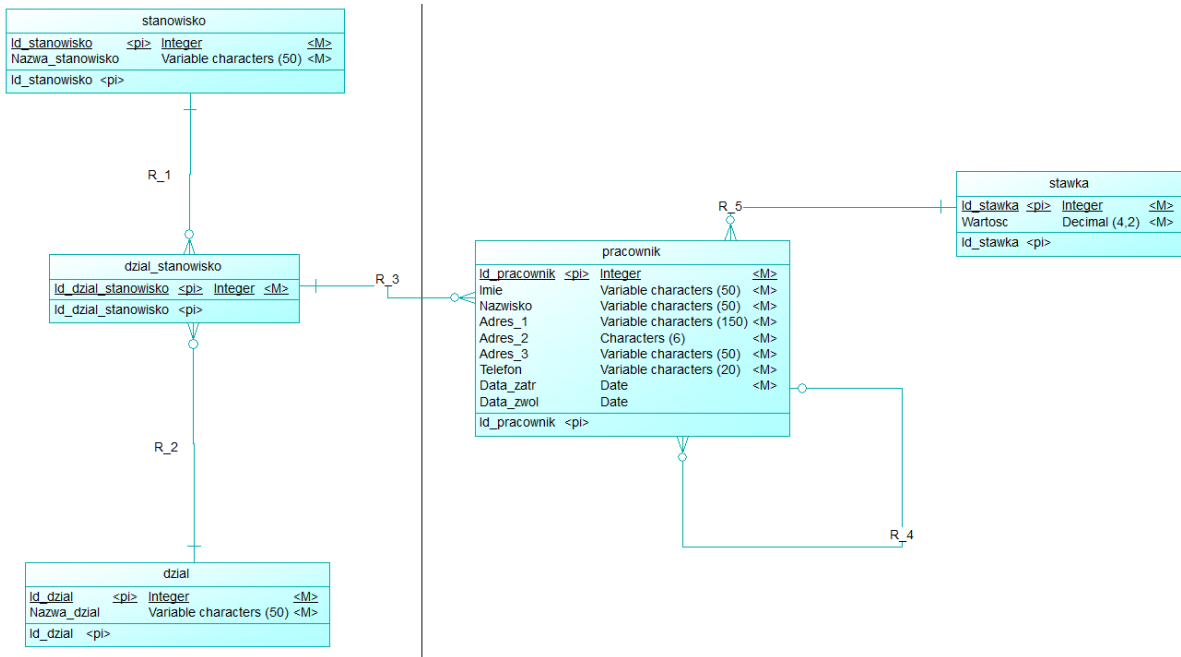
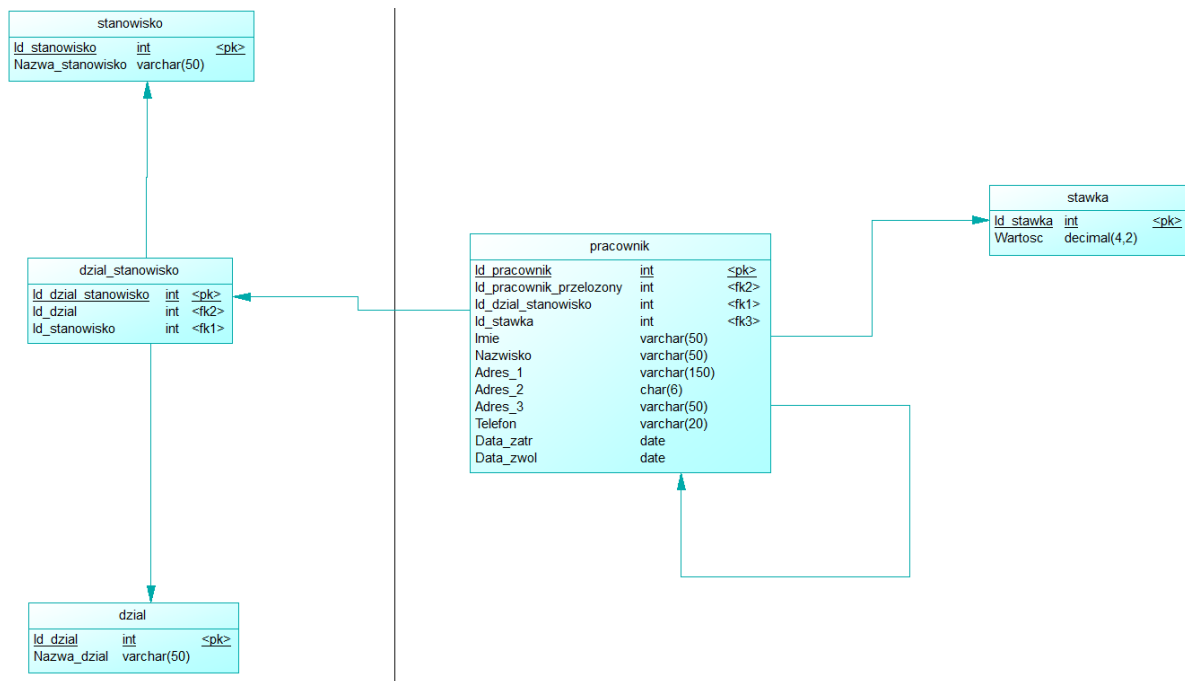


# Utwórz diagram konceptualny bazy pracownik



Na podstawie diagramu konceptualnego wygeneruj diagram fizyczny



Dla każdej z tabel ustaw opcję auto-uzupełniania dla klucza głównego.

W przypadku atrybutów dla których będzie to wymagane utwórz unique index.

Wygeneruj skrypt CREATE bazy danych.

Na serwerze MSSQL utwórz nową bazę danych.

Przy pomocy skryptu CREATE utwórz strukturę bazy danych.

Przy pomocy odpowiednich zapytań INSERT wprowadź dane do poszczególnych tabel – dane do skopiowania znajdują się w pliku dane\_pracownicy.html.

W przypadku tabel przechowujących klucze obce zanurz odpowiednie zapytania SELECT np.

### Tabela dzial\_stanowisko

```
insert into dzial_stanowisko values (  
(select Id_dzial from dzial where Nazwa_dzial='zarząd'),  
(select Id_stanowisko from stanowisko where Nazwa_stanowisko='prezes')  
);
```

### Tabela pracownik

```
insert into pracownik values (  
null,  
(select Id_dzial_stanowisko from dzial_stanowisko, stanowisko, dzial where  
Nazwa_dzial='zarząd' and Nazwa_stanowisko='prezes' and  
stanowisko.Id_stanowisko=dzial_stanowisko.Id_stanowisko and  
dzial.Id_dzial=dzial_stanowisko.Id_dzial),  
(select Id_stawka from stawka where Wartosc=55.90),  
'Wojciech', 'Uciechowski', 'ul. Wąska 23a', '55-689', 'Raszyn', '(078) 543-123-456', '2010-  
10-01', null  
);  
insert into pracownik values (  
(select Id_pracownik from pracownik where Nazwisko='Uciechowski'),  
(select Id_dzial_stanowisko from dzial_stanowisko, stanowisko, dzial where  
Nazwa_dzial='zarząd' and Nazwa_stanowisko='viceprezes' and  
stanowisko.Id_stanowisko=dzial_stanowisko.Id_stanowisko and  
dzial.Id_dzial=dzial_stanowisko.Id_dzial),  
(select Id_stawka from stawka where Wartosc=42.80),  
'Kamila', 'Konarska', 'Będkowice 38', '54-523', 'Wrocław', '(071) 443-133-251', '2010-10-  
01', null  
);
```

### Utwórz zapytanie które zwróci łączne dane pracowników

```
select p1.Imie, p1.Nazwisko, p1.Adres_1, p1.Adres_2, p1.Adres_3, p1.Telefon,  
dzial.Nazwa_dzial, stanowisko.Nazwa_stanowisko, stawka.Wartosc, p1.Data_zatr,  
p1.Data_zwol, p2.Imie + ' ' + p2.Nazwisko as przelozony  
from pracownik p1 left join pracownik p2 on  
p1.Id_pracownik_przelozony=p2.Id_pracownik, dzial, stanowisko, dzial_stanowisko,  
stawka  
where p1.Id_dzial_stanowisko=dzial_stanowisko.Id_dzial_stanowisko and  
p1.Id_stawka=stawka.Id_stawka and  
stanowisko.Id_stanowisko= dzial_stanowisko.Id_stanowisko and  
dzial.Id_dzial=dzial_stanowisko.Id_dzial
```